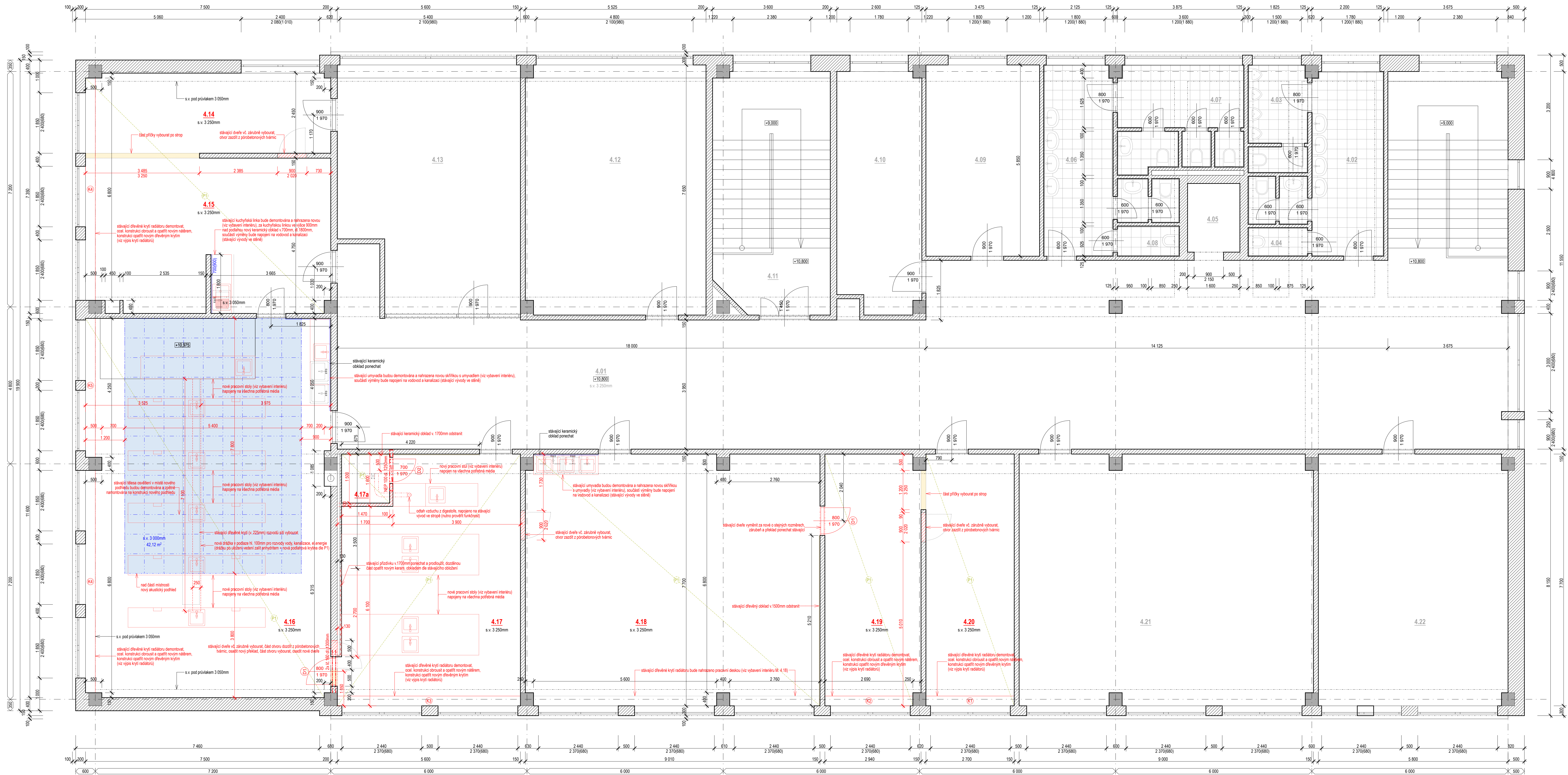


PŮDORYS 4.NP - STAVEBNÍ ÚPRAVY



LEGENDA MÍSTNOSTÍ

OZN.	NÁZEV	PLOCHA(m²)	POZNÁMKA
4.01	CHODBA	197,08	
4.02	UMÝVÁRNA	12,39	
4.03	WC MUŽI	8,35	
4.04	UKLIDOVÁ MÍSTNOST	1,60	
4.05	VÝTAHOVÁ ŠACHTA	3,36	
4.06	UMÝVÁRNA	12,39	
4.07	WC ŽENY	14,11	
4.08	UKLIDOVÁ MÍSTNOST	1,76	
4.09	SKLAD	20,33	
4.10	KABINET	18,80	
4.11	SCHODIŠTĚ	26,13	
4.12	KABINET	42,05	
4.13	JAZYKOVÁ UČEBNA	39,25	
4.14	KABINET FYZIKY	53,61	místnost dotčená drobnými stavebními úpravami a novým vybavením interiéru
4.15	UČEBNA FYZIKY	86,48	místnost dotčená drobnými stavebními úpravami a novým vybavením interiéru
4.16	UČEBNA CHEMIE	40,56	místnost dotčená drobnými stavebními úpravami a novým vybavením interiéru
4.17a	SKLAD CHEMIKALII	2,25	místnost dotčená drobnými stavebními úpravami a novým vybavením interiéru
4.18	UČEBNA PŘÍRODOPISU	68,79	místnost dotčená drobnými stavebními úpravami a novým vybavením interiéru
4.19	KABINET PŘÍRODOPISU A CHEMIE	43,38	místnost dotčená drobnými stavebními úpravami a novým vybavením interiéru
4.20	UČEBNA	68,72	
4.21	UČEBNA	43,97	

LEGENDA MATERIÁLU

	STÁVAJÍCÍ ZDVO
	PREFABRIKOVANÉ KONSTRUKCE
	STÁVAJÍCÍ SOUBRAVNÉ/DEMONTOVANÉ KONSTRUKCE
	NOVÉ PŘÍČKY - pobočková tloušťka pro tl. zdiva 100mm (š. 100 x v. 249 x d. 599mm)
	NOVÉ OBEZBÝVKY - pobočková tloušťka 50mm (š. 50 x v. 249 x d. 599mm)
	NOVÉ KONSTRUKCE
	NOVÝ AKUSTICKÝ POHLED (plocha 42,12 m²) - kotelna na střílnový rošt, rozstředí desek 600 x 600 x 40 mm, světlá výška 3000mm - akustický štít A - odlišný štít A - odlišný akustický štít A

LEGENDA ZNAČENÍ

- ÚPRAVY STÁVAJÍCÍCH KRYTÍ RADIATORŮ - viz samostatný výkres (VÝPIS KRYTÍ RADIATORŮ)
- NOVÉ DVEŘE - viz samostatný výkres (VÝPIS DVEŘÍ)
- VÝMĚNA POKLADKOVÉ KRYTINY V ROZSAHU ÚPRAV  
- namontovat tl. 2,5mm na lepidlo  
- odlišný štít A  
- základová lišta 34x43  
- reálné na chvění min. C<sub>u</sub> - s1  
- odlišný akustický štít A
- samonivelační síťka tl. 5 mm
- disperzní penetrace
- odlišný povrch od případných zbytků lepidel apod.
- stávající podlahová konstrukce
- stávající konstrukce podlahy

POZNÁMKY:

- předmětové rozměry a dispoziční byly převzaty z projektové dokumentace zapsané investorem
- pro účel projektové dokumentace byly zameřeny části objektu dotčené navrženými úpravami
- schématické rozmístění a uspořádání vybavení interiéru viz výkresy dotčených místností
- místnosti dotčené stavebními úpravami budou po provedení úprav nové vnitřní, stropy bílé, stěny 50/50 bílá/barevná výmalba
- plněné odtahy vnitřní budou upraveny při realizaci provozovatelem budovy

±0,000 = 1 NP objektu

STAVEBNÍ ÚPRAVY II. ŽS LITOMÝŠL, U ŠKOLEK 1117

Město	U Školek 1117, parc.č. 2892, k.ú. Litomyšl, 570 01 Litomyšl - Město
Investor	Město Litomyšl, 570 01 Litomyšl, 570 01 Litomyšl
Stupeň	projekt
Zodp. projektant	Ing. Jaromír Knapík, ČKAIT 110341
Vypracoval	Kristýna Kůrková, TAYLORTEAM s.r.o., Opava
Datum	listopad 2022



TAYLORTEAM s.r.o.  
Na Vpěchodě 328, 747 01 Raduň  
IČ 278 49 619, DIČ CZ27849619  
www.taylorteam.cz

PŮDORYS 4.NP - STAVEBNÍ ÚPRAVY

mět: 1:50 v2.02 1 2 3 4 5 6 7